

LuxDoc.

La gestion documentaire prête à l'emploi pour
l'archivage électronique à valeur probante



Le G-D du Luxembourg possède un niveau élevé de protection des données numériques et un arsenal législatif. Autant d'atouts pour être un hub en matière de gestion du big data. Pour répondre aux attentes du marché, NG Partners, Labgroup et Eukles ont associé leurs compétences pour apporter LuxDoc, la solution luxembourgeoise complète pour la gestion documentaire. Cette innovation qui s'appuie sur la législation européenne permet surtout à ses utilisateurs de faire un pas de géant dans le monde du numérique.

Mot de notre Administrateur Délégué



Stéphane NONNWEILER
Administrateur délégué

Bonjour,

La loi sur l'archivage électronique nous a permis de sceller une nouvelle collaboration avec notre partenaire Labgroup pour offrir à nos clients une approche de la dématérialisation sur mesure, sans pour autant bousculer leurs processus.

La loi luxembourgeoise du 25 juillet 2015 sur l'archivage PSDC permet de conserver électroniquement des copies de documents papier et numériques avec la même valeur probante que le document original.



Pierre Dewez CEO- PECB Europe
Etienne Schneider - Ministre de l'économie
Bernard Moreau - CEO Labgroup
Jean Marie Reiff - Directeur ILNAS

Remise officielle du premier certificat PSDC luxembourgeois.

Cette avancée ouvre la voie vers un monde sans papier. Elle permet de continuer de travailler sans modifier ses habitudes et offre une avancée significative pour l'Europe, d'un point de vue législatif et réglementaire. En effet l'Europe a légiféré en 2016 pour confirmer cette fabuleuse avancée.

Ce que dit la loi

Extrait de la loi du 25 juillet 2015 relative à l'archivage électronique.

Art.4. Procédure de demande d'inscription et surveillance des prestataires de services de dématérialisation ou de conservation.

Seules les personnes qui sont certifiées par un certificateur pour avoir mis en place et pour respecter les règles relatives à l'établissement et à la gestion d'un système de la sécurité de l'information [...] peuvent demander auprès de l'ILNAS leur inscription [...] afin d'obtenir le statut de prestataire de services de dématérialisation ou de conservation.

Art. 12. Modifications du Code de commerce.

L'article 16 du Code de commerce est complété comme suit:

«Les copies sous forme numérique qui sont effectuées par un prestataire de services de dématérialisation ou de conservation ont, sauf preuve contraire, la même valeur probante que l'original ou l'acte faisant foi d'original.

Une copie ne peut être rejetée par le juge au seul motif qu'elle se présente sous forme électronique ou qu'elle n'a pas été réalisée par un prestataire de services de dématérialisation.»

Extrait du règlement grand-ducal du 25 juillet 2015 relatif à la dématérialisation et à la conservation de documents.

Art. 1er. Copies à valeur probante
Constituent des copies à valeur probante les copies qui sont:

- a) réalisées aux termes d'un traitement qui n'altère pas et n'interprète pas les informations contenues dans l'original, mais se limite à constituer une image à l'identique de celui-ci;
- b) effectuées de façon systématique et sans lacunes;
- c) effectuées selon des instructions de travail qui sont conservées aussi longtemps que les copies; et
- d) conservées avec soin, dans un ordre systématique, et protégées contre toute altération.

Art. 2. Dématérialisation

L'authenticité de la copie à valeur probante doit être garantie.

A cette fin,

- a) le processus de transcription ne doit pas altérer le contenu et l'apparence de l'original;
- b) chaque copie probante doit comporter de manière systématique la date et l'heure de sa création;
- c) un historique détaillé et tenu à jour de la copie probante doit à tout moment être disponible.

Art. 3. Conservation électronique

(1) Les copies à valeur probante et originaux numériques doivent être durables. Sont réputés remplir cette condition les copies à valeur probante et originaux numériques:

- a) conservés de manière à éviter toute modification ou altération;
- ou
- b) enregistrés dès leur création dans un document informatique sécurisé ou signé électroniquement au sens de l'article 1322-1 du Code civil.

(2) Si, pour une raison quelconque, les copies à valeur probante ou originaux numériques sont transférés d'un support ou d'un format numérique à un autre, le détenteur doit démontrer leur concordance.

(3) Les systèmes utilisés pour la conservation électronique des copies à valeur probante et originaux numériques:

- a) doivent comporter les sécurités nécessaires pour éviter toute modification ou altération; et
- b) doivent permettre de restituer à tout instant les documents sous une forme directement lisible en garantissant la fidélité à l'original.

LuxDoc

est une solution abordable pour dématérialiser, partager, gérer et archiver tous les documents. A la base de cette innovation, une solution de gestion électronique de documents hébergée chez Labgroup et construite en fonction du nombre d'utilisateur et du nombre de Giga nécessaires.

Grâce à celle-ci, les utilisateurs peuvent en toute sécurité accéder constamment aux documents, quel que soit l'endroit où ils se trouvent depuis un PC, une tablette ou un smartphone connecté à internet.



L'offre est modulable en fonction de vos besoins afin d'apporter une véritable valeur ajoutée à votre organisation.

L'offre proposée :

- Un audit d'évaluation et de faisabilité pour identifier les différents types de documents, leur nombre et proposer la solution la plus avantageuse.
- L'usage de LuxDoc pour un certain nombre d'utilisateurs et d'espace de stockage (Giga).
- La conservation de 2 copies dans 2 centres de données distants au Luxembourg (data centre).
- La haute disponibilité de l'ensemble des documents archivés.

Et en option :

- L'archivage physique de vos documents papier chez Labgroup.
- La reprise du passif des archives de vos documents papier et numériques.
- L'archivage à valeur probante (avec un nombre de Giga en PSDC)
- Les imprimantes multifonction pour imprimer et scanner à la demande.
- Des solutions de gestion, comptabilisation et badging pour contrôler et sécuriser les impressions.
- Une armoire numérique Docubank pour une gestion intelligente de l'archivage physique.
- Une identification forte pour sécuriser l'accès aux documents.
- La destruction des documents papier et numériques pour améliorer la protection et la confidentialité des données.

Pour comprendre le principe de la solution LuxDoc :

- 1) Les documents électroniques (fichiers de toute nature, emails...) sont transférés de façon sécurisée dans la GED par simple glisser-déposer de n'importe quel poste de travail.
- 2) Les documents papier sont scannés sur le MFP et envoyés automatiquement dans la GED par une application sécurisée.
- 3) Tous les documents sont indexés plein texte par OCR (reconnaissance automatique des caractères), avant d'être enregistrés en double exemplaires dans 2 centres de données situés au Luxembourg.
- 4) Après une authentification forte, les utilisateurs peuvent rechercher, consulter, partager, modifier les documents à tout moment et depuis n'importe quel PC, tablette et smartphone.
- 5) Avec la DocuBank, les utilisateurs glissent le document papier dans la boîte d'archives prescrite par l'application en fonction de sa durée de conservation légale. Les boîtes d'archives sont ensuite stockées par vos soins ou chez Labgroup.

L'archivage à valeur probante :

- 1) A fréquence régulière un opérateur certifié de Labgroup scanne les documents PSDC une seconde fois, sur votre MFP Xerox grâce à une application sécurisée.
- 2) Deux copies électroniques à valeur légale de l'original sont enregistrées dans 2 centres de données situés au Luxembourg.
- 3) Les documents originaux peuvent être conservés ou détruits.
- 4) Une copie certifiée conforme d'un document PSDC peut être remis sur demande pour faire valoir ce que de droit.

Les avantages

- Offrir toutes les garanties et les sécurités en matière d'archivage standard et/ou à valeur probante (PSDC).
- Permettre une mise en œuvre rapide sans changer les habitudes de travail.
- Augmenter l'efficacité et la productivité des collaborateurs.
- Réduire et maîtriser les coûts informatiques.
- Aller vers une réduction du papier circulant.
- Classer, organiser et partager l'information.
- Faciliter la recherche d'informations.
- Contrôler et automatiser le cycle de vie des documents.
- Disposer de la bonne information au bon moment.



La sécurité

Accès

- Authentification à 2 facteurs.
- Mot de passe.
- Code à usage unique par sms ou token LuxTrust.

Transfert des données

- Transfert sécurisé HTTPS – SSL V3 (cryptage 256 bits).

Transfert physique des documents

- Enlèvement et restitution sécurisés des documents.
- Suivi des transports par camion Labgroup.

Hébergement

- Stockage des données en Cloud privé.
- Données chiffrées (cryptage RSA/AES 2048 bits).
- Datacenter primaire à Contern: équivalent Tier 3, propriété de Labgroup.
- Conception ultra-protégée (bâtiment à l'intérieur d'un bâtiment).
- Accès et fonctionnement surveillés 24h sur 24, 7 jours sur 7 et 365 jours sur 365.
- Système de circulation d'air APC InRow Cooling System.
- Refroidissement écologique par l'air extérieur (Free Chilling System).
- Indicateur d'efficacité énergétique de 1,3.
- Centre de données secondaire à Bettembourg : salle dédiée dans le datacenter LuxConnect: équivalent Tier 4.
- Liaison en temps réel entre les 2 centres (mode actif – actif).

Opportunités

De nombreux clients ont choisis LuxDoc pour son ouverture vers des applications métier.

Gestion du courrier

Une grande administration luxembourgeoise a choisi LuxDoc pour gérer l'ensemble des courriers entrants et sortants en créant des workflow automatiques.

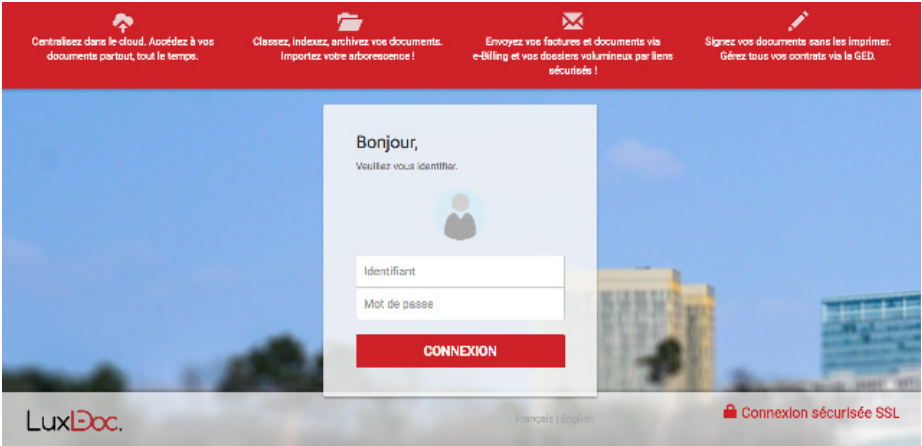
Factures

Plusieurs fiduciaires passent beaucoup de temps à saisir dans leur comptabilité (BOB / SAGE) les informations contenues dans les factures de leurs clients. Avec LuxDoc nous avons développé un connecteur vers ces logiciels métier pour faciliter le travail et limiter le risque d'erreur. En même temps ces factures peuvent être archivées et retrouvées facilement sous forme numérique.

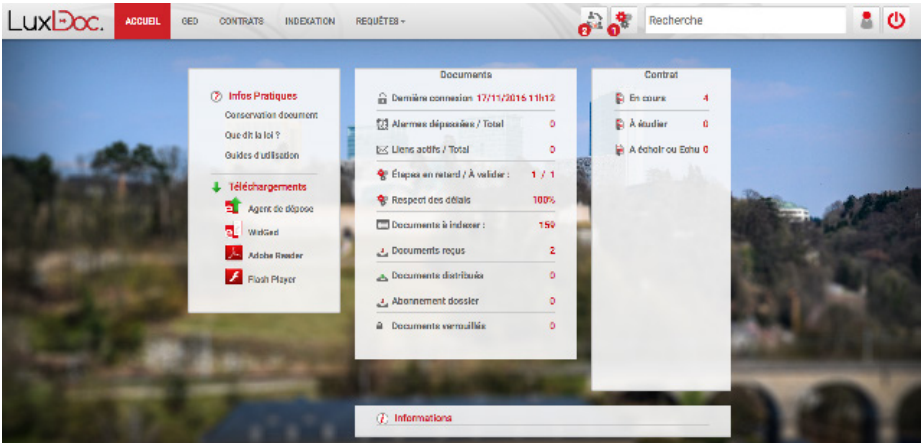
Contrats

Une compagnie d'assurance s'est équipée de la solution LuxDoc pour gérer tout ses contrats clients en les dématérialisant dès leur arrivée. Ceux-ci sont archivés et rendu disponible pour consultation à distance par leurs clients.

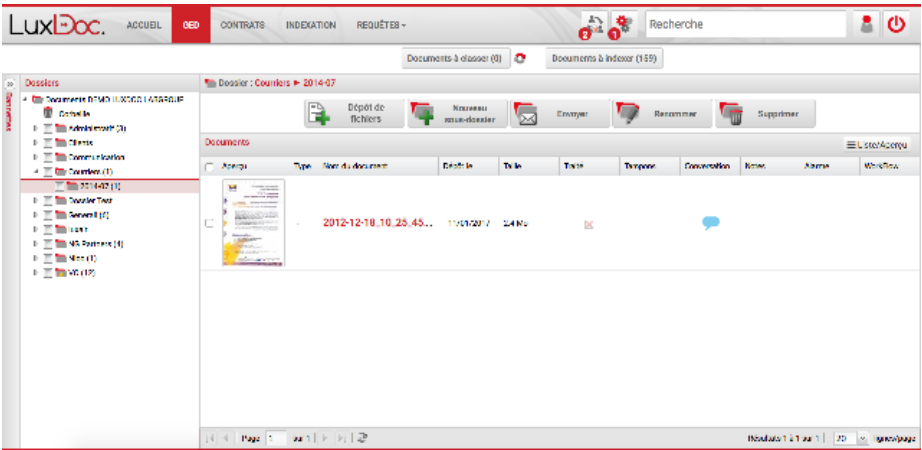
Fonctionnalités du logiciel



Page d'accueil et d'identification



Onglets de démarrage



Interface de gestion des documents

Gestion électronique des documents	Pro	Premium
Accès distant sécurisé	✓	✓
Partage de documents en ligne	✓	✓
Classement des documents par utilisateur	✓	✓
Dépôt des documents par glisser-déposer	✓	✓
Horodatage des documents déposés	✓	✓
Indexation plein texte	✓	✓
Indexation automatique des documents par mots clés	✓	✓
Retrouver des documents par mots clés	✓	✓
Recherche plein texte sur les documents	✓	✓
Indexation des documents	✓	✓
Insertion de notes sur les documents	✓	✓
Liens des documents entre eux	✓	✓
OCR plein texte sur l'ensemble des documents	✓	✓
Programmation de rappel automatique	✓	✓
Application de tampons virtuels sur les documents	✓	✓
Partage de documents volumineux	✓	✓
Conversion automatique des formats en PDF/A	✓	✓
Récupération d'arborescences existantes	✓	✓
Interface utilisateur personnalisable	✓	✓
Récupération des fichiers sur le PC par glisser-déposer	✓	✓
Glisser-déposer des e-mails depuis Outlook	✓	✓
Outil de recherche et de rapport simple d'utilisation	✓	✓
WidGed	✓	✓

Gestion des droits		
Administration des droits d'accès des utilisateurs	✓	✓
Administration des droits d'accès par groupe d'utilisateurs	✓	✓
Gestion des plages horaires de connexion	✓	✓
Gestion centralisée de la corbeille	✓	✓
Traçabilité complète des utilisateurs	✓	✓
Désactivation utilisateur simple	✓	✓
Gestion des droits d'accès aux dossiers	✓	✓
Réactivation automatique du mot de passe	✓	✓

Gestion des contrats		
Gestion de la base de donnée clients et fournisseurs	✓	✓
Gestion des tacites reconductions	✓	✓
Notification d'alertes par e-mails	✓	✓
Table de requêtes sur contrats	✓	✓
Exportation des résultats des requêtes en fichier Excel	✓	✓
Horodatage automatique des contrats	✓	✓
Fiche de synthèse des contrats	✓	✓
Possibilité d'envoi des contrats par mails	✓	✓

Connecteur		
Agent de dépôt rapide sur imprimantes multifonction Xerox	✓	✓
Développement possible de connecteur métier spécifique	✓	✓
Importation automatique des documents scannés	✓	✓

Spécificités basiques		
Mise à jour permanente	✓	✓
Maintenance pro-active et de correction	✓	✓
Encryptage automatique des données	✓	✓
Stockage des données en double	✓	✓
Hébergement sur des serveurs dédiés	✓	✓
OCR serveur ABBYY	✓	✓
Supervision de l'environnement de production	✓	✓
Support du lundi au vendredi de 8h à 19h	✓	✓
2h de formation sur site	✓	✓
Authentification à 2 facteurs	✓	✓

Caractéristiques optionnelles		
Gestion des workflows documentaires	Option	✓
Gestion collaborative améliorée	Option	✓
Tampons multiples	Option	✓
Station d'indexation dédiée	Option	✓
Conversion en direct	Option	✓
Outil de recherche avancée	Option	✓

NG Partners est concessionnaire Xerox depuis 1994 et certifié Xerox Platinum depuis 2015: c'est la plus haute accréditation. Cette concession couvre le Luxembourg et la province de Luxembourg belge, mais peut également gérer des clients sur toute l'Europe à partir du Luxembourg; elle assure la distribution de l'ensemble des produits, des solutions et des services d'impression de Xerox à partir de son siège de Livange. Elle propose aussi des offres de Managed Print Services pour toutes les entreprises qui souhaitent confier leur gestion de parc d'impressions. NG Partners est rentrée dans le programme «ambassadeur» mondial de la marque Xerox pour ses solutions innovantes dédiées au client (scanning et archivage PSDC en partenariat avec Labgroup & Eukles).

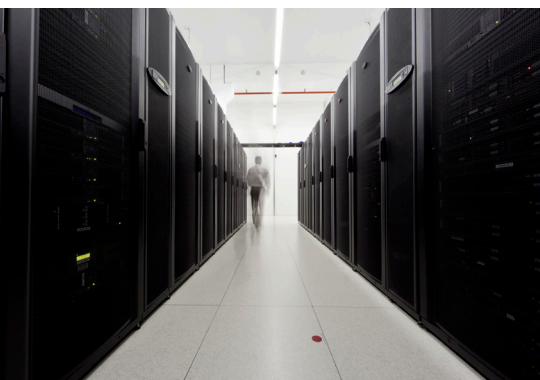
Le service technique de Xerox est certifié PSF (professionnel du secteur financier).

- Plus de 20 ans d'expérience.
- Plus de 1.000 clients sur le Luxembourg et la Province du Luxembourg belge.
- Gestion d'un parc d'impression dépassant les 2.000 imprimantes multifonctions.
- 13 collaborateurs à votre service et 7 techniciens d'intervention.



Labgroup

Your documents. Your data.
Our business.



Labgroup est une compagnie luxembourgeoise qui offre des solutions de gestion et d'archivage de l'information aux entreprises de la finance et de l'assurance, aux administrations et aux organisations de tous les secteurs.

Depuis 1977, Labgroup assiste ses clients dans leurs efforts de dématérialisation, en proposant des services et solutions adaptés de gestion électronique des données. La gamme des services de Labgroup inclut la numérisation des documents papier, l'entreposage et la destruction des archives physiques, la capture et la conservation des archives électroniques, la gestion collaborative des documents électroniques, la sauvegarde et la restauration des données, la préservation de médias informatiques, le conseil et la formation en archivistique. En tant que Professionnel du Secteur Financier (PSF), Labgroup est une entité surveillée par la "Commission de Surveillance du Secteur Financier" (CSSF).

Labgroup est certifié ISO 9001, ISO 27001 et PSDC. Labgroup est également présent en Irlande et à Gibraltar.

- Un chiffre d'affaire en 2014 de 8 millions d'euros.
- 65 employés.
- 27.000 m² pour l'archivage et plus de 1.5 milliards de pages stockés
- Une flotte de 40 véhicules
- Sécurisé 24h/24 – 7 jours/7 – 365 jours/365



Spécialiste en solutions d'optimisation et de sécurisation des données pour les entreprises, nous sommes créateur et éditeur de produits et solutions de Gestion Electronique de Documents, de Backup, de Protection du patrimoine documentaire et d'archivage, adaptées aux PME comme aux plus grosses structures internationales.

Nos produits sont désormais reconnus et utilisés au travers de 92 corps de métiers : de la GED santé aux besoins de l'entrepreneur du BTP en passant par les collectivités et grands groupes d'exploitation, par exemple, nous intervenons pour optimiser votre quotidien et sécuriser l'avenir de vos données !

- Récompense pour le 25ème Prix Deloitte-InExtenso fast50
- Plus de 30 salariés à votre service
- 1.300 jours de développement logiciel chaque année
- 15,7% du chiffre d'affaires réinvesti en Recherche & Développement
- Plus de 70.000 utilisateurs en Europe,
- 92 Corps de métiers distincts.





Questions fréquentes

Quels sont les documents papier qui peuvent être dématérialisés et conservé par un PSDC?

Les documents acceptés par un PSDC sont :

1. *Les actes sous seing privé visés par l'article 1334 du Code civil.*

Les actes sous seing privé s'opposent aux actes authentiques établis en présence d'un notaire. Il s'agit des contrats rédigés et signés par des personnes physiques et morales.

2. *Les documents visés par l'article 16 du Code de commerce.*

Il s'agit des pièces justificatives des écritures comptables, les inventaires, les correspondances entrantes et sortantes et les rapports comptables. En matière de rapports comptables, les sociétés devront seulement conserver le bilan et le compte de résultats annuels au format papier.

Il s'avère également avantageux d'archiver de nombreux documents ayant commencement de preuve par écrit, comme des documents de travail ou des documents annexes, afin d'augmenter leur valeur probatoire en leur donnant date certaine et en garantissant leur imputabilité et leur intégrité.

Puis-je archiver les documents d'une filière étrangère dans un PSDC? Quelle sera la valeur de preuve de ces documents?

Une filière étrangère peut bénéficier de l'archivage PSDC au Luxembourg. La valeur légale des documents numériques archivés en PSDC sera présumée au Luxembourg, mais devra être démontrée dans les autres pays.

Dans le cadre du règlement européen 910/2014, d'application à compter du 1er juillet 2016, «l'effet juridique et la recevabilité d'un document électronique comme preuve en justice ne peuvent être refusés au seul motif que ce document se présente sous une forme électronique» (article 46).

Nous pouvons vous aider à déterminer la meilleure solution d'archivage de vos documents en fonction de la localisation et de la juridiction des parties impliquées.

Que se passe t-il en cas de faillite d'un PSDC de conservation?

La loi du 9 juillet 2013 modifiant l'article 567 du Code de commerce, vise à sécuriser le recours au Cloud Computing et définit à cette fin les obligations de réversibilité du fournisseur de services, comme l'archivage électronique PSDC. Elle ouvre un droit de revendication en faveur de l'entreprise qui a confié «des biens meubles incorporels non fongibles», en clair des données, envers le PSDC en faillite.

Notes

Contacts et site dédié

**Tel : 00352 / 29 19 91-1
info@luxdoc.lu
www.luxdoc.lu**